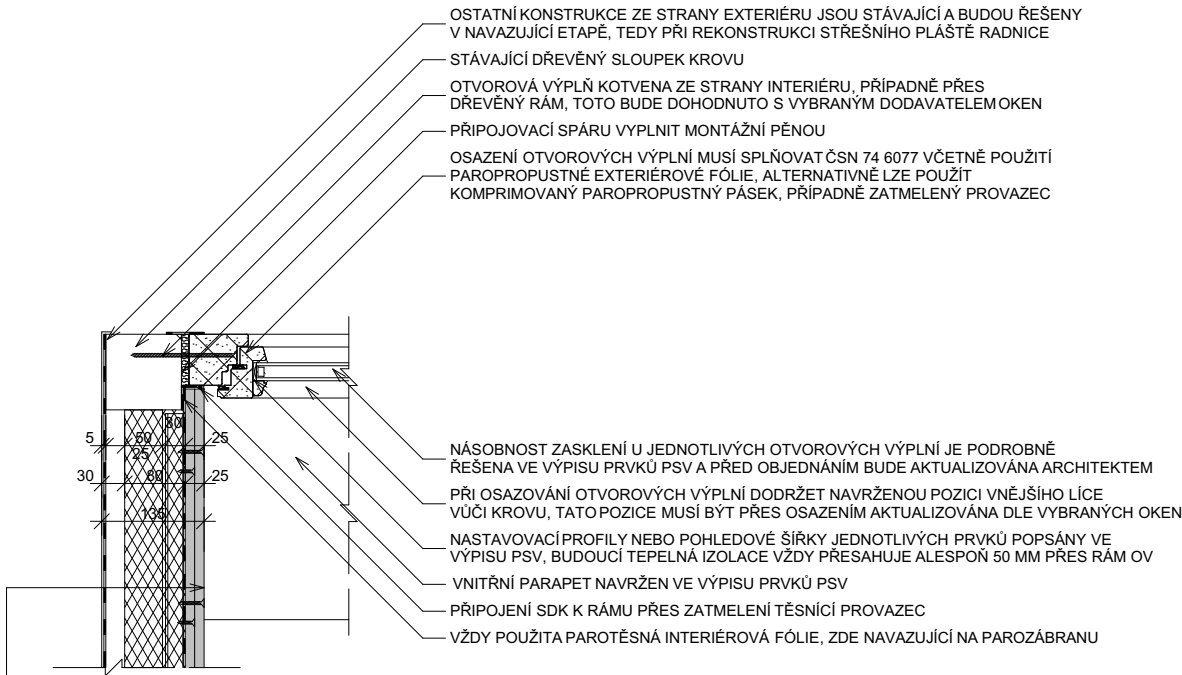


# BOČNÍ STĚNA PULTOVÝCH VIKÝŘŮ MĚŘÍTKO 1:10

PO ÚPRAVĚ INTERIÉRU - STAV DO DOBY REKONSTRUKCE STŘEŠNÍHO PLÁŠTĚ



#### Z4 – BOČNÍ STĚNA PULTOVÝCH VIKÝŘŮ REI 30 DP3

## STÁVAJÍCÍ KLEMPÍŘSKÉ OPLECHOVÁNÍ

STÁVAJÍCÍ ASFALTOVÁ PODKLADNÍ LEPENKA A400H

STÁVAJÍCÍ DŘEVĚNÉ BEDNĚNÍ Z PRKEN, ZESPODU OŠETŘENÉ DLE MYKO

## STÁVAJÍCÍ PRVKY DŘEVĚNÉHO KROVU OŠETŘENÉ DLE MYKO, ZESÍLENÍ, ODSTRANĚNÍ

NOVÁ TUHÁ TEPELNÁ IZOLACE MEZI DŘEVĚNÝMI PRVKY, PŘISAZENÁ ZEVNITŘ VOLNĚ K BEDNĚNÍ, VHDNÁ PRO TUTO APLIKACI S OBVODOVÝMI ZÁMKY Z TUHÉ FENOLICKÉ PĚNY BEZ OBSAHU CFC A HCFC, S OBOUSTRANNOU POVRCHOVOU ÚPRAVOU LISOVANOU SKELNOU TEXTILIÍ, LAMBDA = 0,021 W/MK, NAPŘ. KOOLTHERM K5

NOVÁ TUHÁ TEPELNÁ IZOLACE MEZI OCELOVÝMI PROFILY SDK ZÁKLOPU, VHDNÁ PRO TUTO APLIKACI S OBVODOVÝMI ŽÁMKY Z TUHÉ FENOLICKÉ PĚNY BEZ OBSAHU CFC A HCFC, S OBOUSTRANNOU POVRCHOVOU ÚPRAVOU LISOVANOU SKELNOU TEXTILIÍ, LAMBDA = 0,021 W/MK, NAPŘ. KOOLTHERM K5

NOVÁ PAROZÁBRANA LEHKÉHO TYPU S PLOŠNOU HMOTNOSTÍ ALESPŮŇ 170 G/M2, POŽADOVANÁ EKVIVALENTNÍ DIFUZNÍ TLOUŠŤKA ALESPŮŇ 300 M, SPOJE A VEŠKERÉ PROSTUPY OŠETŘENY POMOCÍ ORIGINALNÍHO PRÍSLUŠENSTVÍ ZE SORTIMENTU ZVOLENEHO DODAVATELE, ODRAZIVOU STRANOU DOLU, NAPŘ. DEKPOL NAL 170, DEKTAPE SP1, DEKTAPE REFLEX

NOVÝ SVISLÝ (VODOROVNÝ NEBO ŠIKMÝ) JAKO SAMOSTATNÝ POŽÁRNÍ PŘEDĚL OCELOVÝ NOSNÝ ROST NA PŘÍMÝCH ZÁVĚSECH OPLÁSTĚNÝ DESKAMI 2 X RB TL. 12,5 MM BEZ NUTNOSTI VKLADANÉ MINERÁLNÍ IZOLACE, ROZTEČ ZÁVĚSŮ NEJVÝŠE 1 000 MM, ROZTEČ NOSNÝCH R-CD PROFILŮ (KLADENÝCH VODOROVNĚ) MAX. 500 MM, NAPŘ. RIGIPS 4.11.12, KÓD PK 22

PRÁCE BOURACÍ

DESKY OPLÁŠTĚNÍ Z HMOTY KONZISTENCE A OBJEMOVÉ HMOTNOSTI JAKO POLYSTYRENBETON 200 KG/M<sup>3</sup>

OMÍTKA VÁPENNÁ

<div><div>E</div><div>ARCH</div><div></div></div> <div><div>ARCHECO</div><div>AUTORIZOVANÁ PROJEKČNÍ A INŽENÝRSKÁ KANCELÁŘ ŠUMPERK, NERUDOVA 32</div></div>	ARCHITEKT:	ING. ARCH. VÍT JANKŮ	FORMÁT:	1 X A4	
	VYPRACOVAL:	ING. PETR FORNŮSEK	DATUM:	03 / 2017	
	PROJEKTANT:	ING. VLADISLAV FORNŮSEK	STUPEŇ:	DPS	
	INVESTOR:	MĚSTO ŠUMPERK, NÁM. MÍRU 1, 787 93	MĚŘITKO:	1:50	
	NÁZEV PROJEKTU:	RADNICE ŠUMPERK - PŘESUN A ROZŠÍŘENÍ SERVEROVNY		Č. PARÉ:	
	OZNAČENÍ VÝKRESU:	D1.1	DETAIL 1	ČÍSLO VÝKRESU:	C)3